

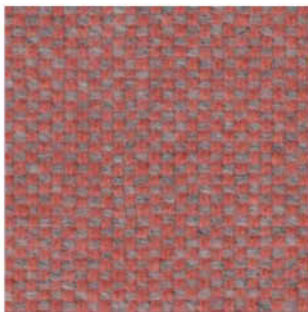
SKJEMA Veggabsorbenter

Eksisterende bøk til rammer:  
• I faste himlinger rundt om bygget finnes det trestender i bøk som skal gjenbrukes til å lage absorbenter

Eksisterende absorbenter fylles i rammene  
• Blå og grå minerallull ligger limt på vegg rundt om kring i bygget disse fylles inn i rammene

Ulltrekk  
• Ramme trekkes i et møbelstoff av Gudbrandsdalen Amdal, farge avklares med arkitekt

Montering  
• Platene lages i formatet 1300 x 1400 og monteres i høyde 900 mm, hvilke rom og hvor i rom avklares med arkitekt



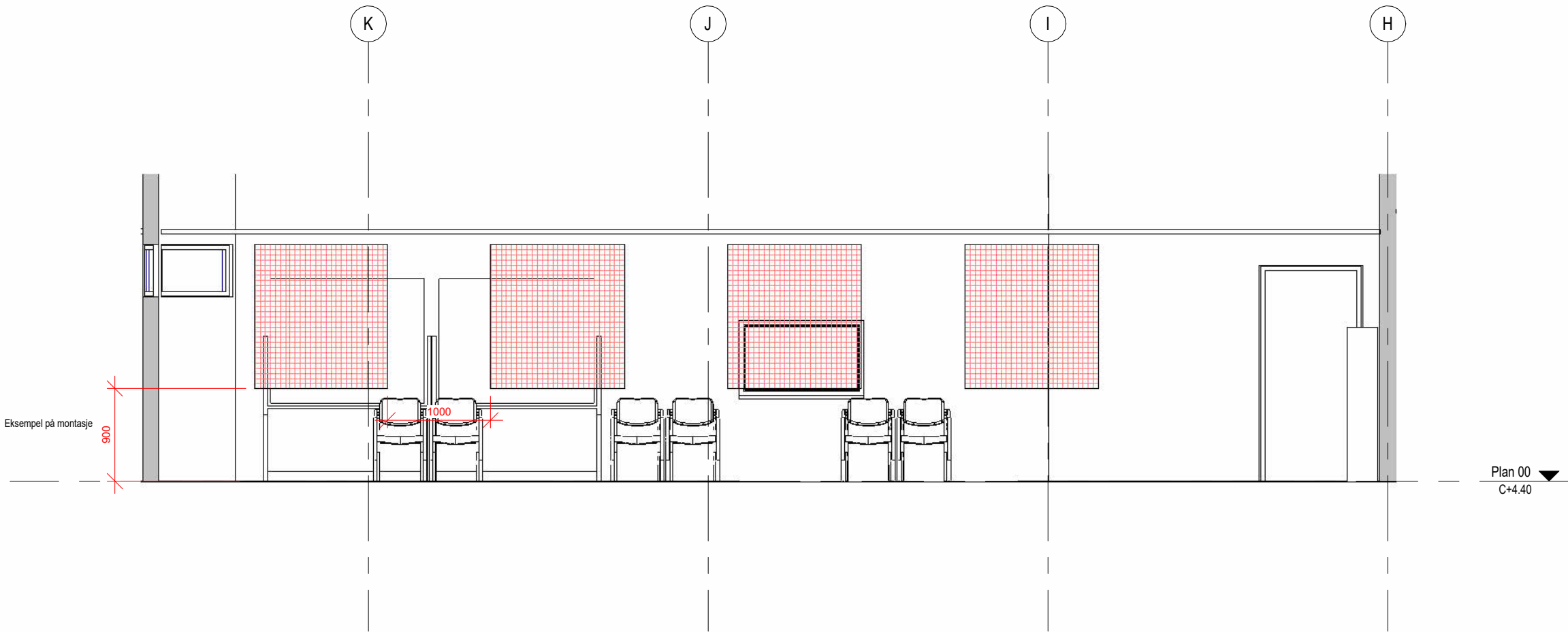
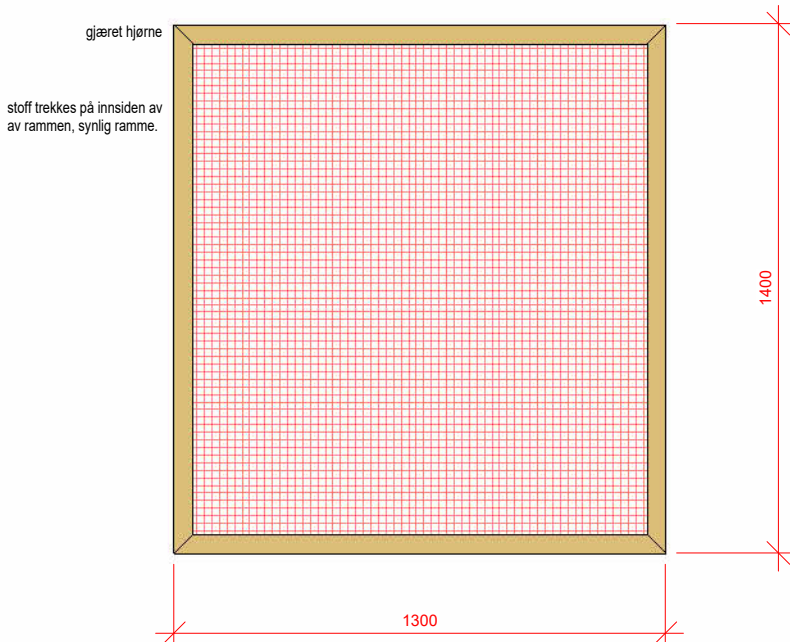
Nytt Ullstoff til ramme



Eksempel på bøk til ramme



Eksempel på absorbenter som skal puttes inn i rammen



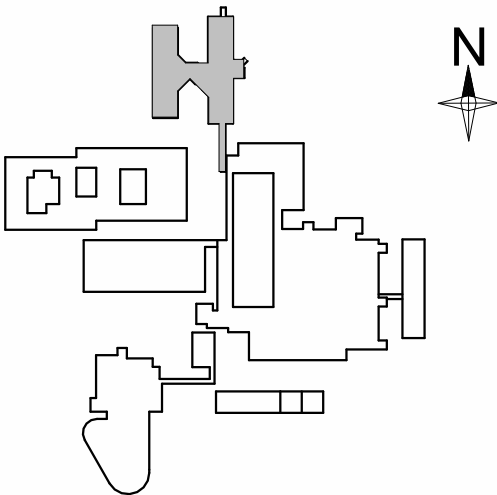
MERKNADER

HENVISNINGER

MALESTOKK	NUMMER	REV.
As indicated	A-27-62-02-01-09	

REV.	DATO	RETTELSEN GJELDER	ANSV.	OR
------	------	-------------------	-------	----

Oversiktskart



ARK	ORIGO		
RIB			
RIV			
RIE			

PROSJEKTNR	TEGNET AV	KONTROLLERT AV	ANSV.
2504	JMS	LR	Approver
DATO	FASE	Original format	
2026-05-21	ANBU DSUNDERLAG		

ANGABYGGET  
Skjema Veggabsorbenter

MALESTOKK	NUMMER	REV.
	A-27-62-02-01-09	F01